



Poznaj uroki Krynicy Zdrój

Wycieczka jednodniowa

1. Ścieżka w koronach drzew



Trasa z przewodnikiem lub możliwość zorganizowania warsztatów edukacyjnych na ścieżce

o wybranej tematyce:

- * **Etnografia** :
 - zapomniane miejsca, ludzie i historie
- * **Mitologia słowiańska** - :
 - w świecie dawnych wierzeń
- * **Geologia** :
 - czy był tu wulkan?
- * **Przyroda** :
 - detektywi przyrody

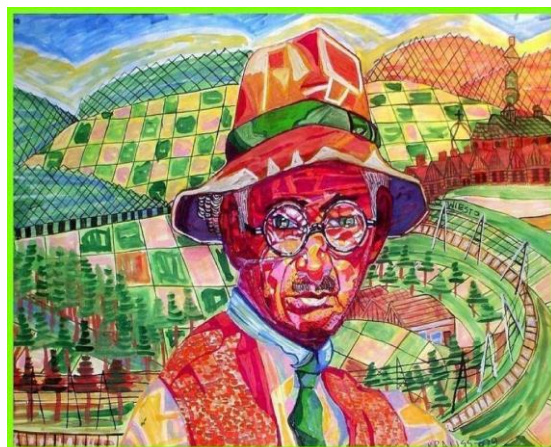
(warsztaty dopasowane do wieku uczestników)

2. Obiad dla grupy

3. Krynica Nikifora

- zwiedzanie z animatorem przewodnikiem, który poprzez gry terenowe, rebusy, animacje i nagrody przybliży najciekawsze miejsca i postaci związane z miastem
- trasa podróży z Nikiforem obejmuje min.:

- Łazienki Borowinowe
- Pijalnia Górna
- Muszla koncertowa
- Stary Dom Zdrojowy
- Willa Romanówka
- Muzeum Nikifora
- Pomnik Nikifora
- Willa Patria
- Pijalnia Jana



4. Park Linowy Krynica

- 9 tras: bąbel, maluch, niskiej, średniej - zielonej, średniej - niebieskiej, wysokiej, extreme oraz dwóch tras zjazdowych, a także dodatkowej atrakcji - BIG SWING (skok wahadłowy)



ILOŚĆ OSÓB	35 + 2 OPIEKUNÓW	40 + 3 OPIEKUNÓW
CENA WYCIECZKI	180,00 ZŁ/OSOBE	170,00 ZŁ/OSOBE

Cena zawiera:

1. transport autokarem/busem
2. wejście na wieżę widokową
3. warsztaty edukacyjne dla grup zorganizowanych
4. usługa przewodnika – animatora na ścieżce Wieży Widokowej
5. szlakiem Nikifora z przewodnikiem
6. usługa przewodnika oprowadzającego szlakiem Nikifora
7. trasa w parku linowym
8. ubezpieczenie NNW (NWS+NWI)

Zdjęcia pochodzą ze stron:

- www.wiezawidokowa.pl

- www.mazowieckie.naszemiasto.pl